

## 5.2 多元與共融 GRI 202-2

藥華醫藥積極吸引多元人才，致力打造多元共融的職場環境。我們遵循公平公正原則，使人才的價值與薪酬不受年齡、性別、種族、地區影響，以確保相同的工作職責和表現能獲取公平的報酬，並且基於能力和績效任用主管，強化組織能力與培育全方位人才，堅決杜絕任何形式的歧視。

秉持多元共融的精神，我們依照職級、學歷、年齡、性別、國籍、種族等多元化指標建立人才結構資料。至2024年底，藥華醫藥臺北總部與臺中廠總計342人，其中98.5%為臺灣員工，其餘1.5%為外籍同仁，員工男女占比約為1:1，女性主管比例達42%，已超過勞動部公布的市場平均28%，充分展現藥華醫藥持續推動性別平等與賦能的成果。泛泰醫療延續總公司對員工的承諾，由女性總經理帶領公司，積極拔擢新進人才，期待具潛力之青年人才為公司帶來創新與活力。此外藥華醫藥(臺灣)重視雇用與培育當地人才，員工組成為臺灣員工98.5%，美國員工0.9%，其他國家員工0.6%。主管層級皆為臺灣人，雇用當地居民為管理階層100%；泛泰醫療全體皆為臺灣員工；日本子公司全體皆為日本員工；美國子公司主要僱用美國員工，其他國家員工來自中國、加拿大、西班牙、臺灣。美國子公司任用亞裔、非裔、白人、夏威夷原住民或其他地區、血統雙種族或以上之員工，顯現員工任用上不受種族、地區影響。藥華醫藥(臺灣)、泛泰醫療則全數聘用亞裔員工。



2024年人力結構表 - 藥華醫藥(臺灣)/泛泰醫療

分類	組別	藥華醫藥(臺灣)						泛泰醫療					
		男性		女性		合計		男性		女性		合計	
		人數	占比	人數	占比	人數	占比	人數	占比	人數	占比	人數	占比
員工 (職級)	經營主管 (副總級以上主管)	3	75%	1	25%	4	1%	0	0%	1	100%	1	4%
	高階主管(處級以上)	9	53%	8	47%	17	5%	0	0%	1	100%	1	4%
	中階主管(理級以上)	31	69%	14	31%	45	13%	2	67%	1	33%	3	13%
	基層主管(組長)	16	46%	19	54%	35	10%	3	100%	0	0	3	13%
	一般人員	107	44%	134	56%	241	71%	10	67%	5	33%	15	65%
	員工總計	<b>166</b>	<b>49%</b>	<b>176</b>	<b>51%</b>	<b>342</b>	<b>100%</b>	<b>15</b>	<b>65%</b>	<b>8</b>	<b>35%</b>	<b>23</b>	<b>100%</b>
員工 (年齡)	30歲(含)以下	23	39%	36	61%	59	17%	0	0%	0	0%	0	0
	31-50歲(含)以下	123	49%	126	51%	249	73%	14	74%	5	26%	19	83%
	51歲(含)以上	20	59%	14	41%	34	10%	1	25%	3	75%	4	17%
	員工總計	<b>166</b>	<b>49%</b>	<b>176</b>	<b>51%</b>	<b>342</b>	<b>100%</b>	<b>15</b>	<b>65%</b>	<b>8</b>	<b>35%</b>	<b>23</b>	<b>100%</b>
員工 (學歷)	博士	26	70%	11	30%	37	11%	1	100%	0	0	1	4%
	碩士	98	47%	112	53%	210	61%	4	67%	2	33%	6	26%
	學士	39	46%	46	54%	85	25%	10	63%	6	38%	16	70%
	其他	3	30%	7	70%	10	3%	0	0%	0	0	0	0
	員工總計	<b>166</b>	<b>49%</b>	<b>176</b>	<b>51%</b>	<b>342</b>	<b>100%</b>	<b>15</b>	<b>65%</b>	<b>8</b>	<b>35%</b>	<b>23</b>	<b>100%</b>
非員工	臺北總部	0	0	1	100%	1	100%	0	0	0	0	0	0
	臺中廠	0	0	0	0	0	0	0	0	0	0	0	0
	總計	<b>0</b>	<b>0</b>	<b>1</b>	<b>100%</b>	<b>1</b>	<b>100%</b>	<b>0</b>	<b>0</b>	<b>0</b>	<b>0</b>	<b>0</b>	<b>0</b>
	總計	<b>166</b>	-	<b>177</b>	-	<b>343</b>	-	<b>15</b>	-	<b>8</b>	-	<b>23</b>	-

註：非員工的工作內容為一般行政業務，由公司支付費用給派遣公司

## 2024年人力結構表 - 藥華醫藥美國子公司/日本子公司

分類	組別	美國子公司						日本子公司					
		男性		女性		合計		男性		女性		合計	
		人數	占比	人數	占比	人數	占比	人數	占比	人數	占比	人數	占比
員工(職級)	經營主管(副總級以上主管)	2	25%	6	75%	8	6%	3	100%	0	0%	3	6%
	高階主管(處級以上)	5	56%	4	44%	9	6%	12	75%	4	25%	16	33%
	中階主管(理級以上)	31	43%	41	57%	72	51%	18	64%	10	36%	28	57%
	基層主管(組長)	0	0%	0	0%	0	0%	0	0%	0	0%	0	0%
	一般人員	28	54%	24	46%	52	37%	0	0%	2	100%	2	4%
	員工總計	66	47%	75	53%	141	100%	33	67%	16	33%	49	100%
員工(年齡)	30歲(含)以下	4	40%	6	60%	10	7%	0	0%	0	0%	0	0%
	31-50歲(含)以下	38	54%	33	46%	71	50%	17	74%	6	26%	23	47%
	51歲(含)以上	24	40%	36	60%	60	43%	16	62%	10	38%	26	53%
	員工總計	66	47%	75	53%	141	100%	33	67%	16	33%	49	100%
員工(學歷)	博士	13	57%	10	43%	23	16%	6	75%	2	25%	8	16%
	碩士	22	52%	20	48%	42	30%	3	100%	0	0%	3	6%
	學士	30	40%	45	60%	75	53%	19	59%	13	41%	32	65%
	其他	1	100%	0	0%	1	1%	5	83%	1	17%	6	12.2%
	員工總計	66	47%	75	53%	141	100%	33	67%	16	33%	49	100%
	非員工	0	0%	0	0%	0	0%	4	36%	7	64%	11	100%
	總計	66	-	75	-	141	-	37	-	23	-	60	-

註：非員工的工作內容為一般行政業務，由公司支付費用給派遣公司

## 2024年美國子公司人力結構表 - 依國籍分類 (GRI 202-2)

分類	組別	中國		加拿大		西班牙		臺灣		美國		合計	
		人數	占比	人數	占比	人數	占比	人數	占比	人數	占比	人數	占比
員工(職級)	經營主管(副總級以上主管)	0	0%	0	0%	0	0%	0	0%	8	100%	8	5.67%
	高階主管(處級以上)	1	11.11%	1	11.11%	1	11.11%	0	0%	6	66.67%	9	6.38%
	中階主管(理級以上)	0	0%	0	0%	0	0%	0	0%	72	100%	72	51.06%
	基層主管(組長)	0	-	0	-	0	-	0	-	0	-	0	0
	一般人員	1	1.92%	0	0%	0	0%	1	1.92%	50	96.15%	52	36.88%
	總計	2	1.42%	1	0.71%	1	0.71%	1	0.71%	136	96.45%	141	100%

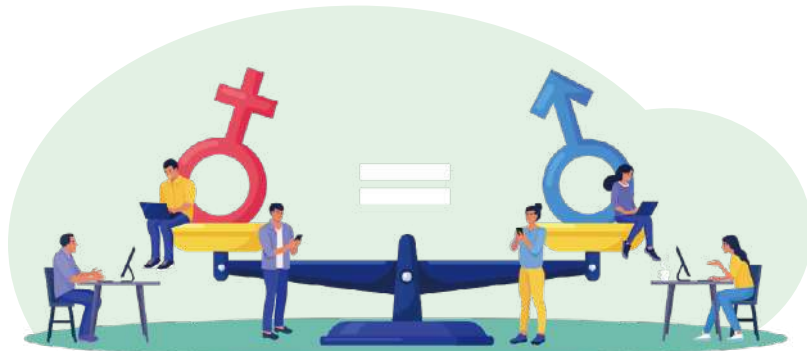
### 2024年人力結構表 - 依種族分類

組別	亞裔		非裔		白人		夏威夷原住民或其他地區		血統雙種族或以上		其他		合計	
	人數	占比	人數	占比	人數	占比	人數	占比	人數	占比	人數	占比	人數	占比
經營主管(副總級以上主管)	2	25%	0	0%	6	75%	0	0%	0	0%	0	0%	8	5.7%
高階主管(處級以上)	1	11.1%	1	11.1%	3	33.3%	1	11.1%	0	0%	3	33.3%	9	6.4%
中階主管(理級以上)	9	12.5%	5	6.9%	41	57%	0	0%	2	2.8%	15	20.8%	72	51.1%
基層主管(組長)	-	-	-	-	-	-	-	-	-	-	-	-	-	-
一般人員	6	11.54%	4	7.7%	30	57.7%	0	0%	1	2.0%	11	21.2%	52	36.9%
員工總計	18	12.8%	10	7.1%	80	56.7%	1	0.7%	3	2.1%	29	20.6%	141	100%

### ▶ 性別基本薪資占比 GRI 405-2

泛泰醫療人員數較少，為保障同仁薪資隱私權利故不揭露。

分類	組別	藥華醫藥(臺灣)		美國子公司		日本子公司	
		男性薪資	女性薪資	男性薪資	女性薪資	男性薪資	女性薪資
員工 (職級)	經營主管(副總級以上主管)	1	1.17	1	0.87	1	-
	高階主管(處級以上)	1	1.10	1	1	1	0.96
	中階主管(理級以上)	1	1.17	1	1	1	0.88
	基層主管(組長)	1	0.96	-	-	-	-
	一般人員	1	0.96	1	1.11	-	1



### ▶ 2024年藥華醫藥創造業績單位人力結構

2024年，全集團創造業績單位共74人，男性占58.11%，女性占41.89%。

創造業績單位	藥華醫藥(臺灣)				泛泰醫療			
	男性		女性		男性		女性	
	人數	占比	人數	占比	人數	占比	人數	占比
主管	1	33%	2	67%	3	100%	0	0
非主管	0	0%	2	100%	4	67%	2	33%
總數	1	20%	4	80%	7	78%	2	22%

創造業績單位	美國子公司				日本子公司			
	男性		女性		男性		女性	
	人數	占比	人數	占比	人數	占比	人數	占比
主管	6	86%	1	14%	13	93%	1	7%
非主管	16	41%	23	59%	0	0%	0	0
總數	22	48%	24	52%	13	93%	1	7%

註：創造業績單位的定義：(1)藥華醫藥(臺灣)、泛泰醫療：直接接觸終端使用者的銷售部門；(2)日本子公司：銷售部門與行銷部門；(3)美國子公司：Hematology Account Manager, Regional business Director, Sr Area Business Director, SVP Sales and Marketing

## ► 2024年STEM人力結構

2024年，全集團STEM人才共269位，男性53.53%，女性46.47%。

### 各公司STEM相關單位

- 藥華醫藥(臺灣)** 包含研發部門、品保部門、生產製造部門、資訊及統計部門
- 泛泰醫療** 包含醫事、專案、品保部門
- 美國子公司** 包含研發、醫療事務、供應鏈、品保、IT部門
- 日本子公司** 包含研發、醫療事務、供應鏈、品保、IT、特別醫療顧問部門

註：STEM指與科學(Science)、技術(Technology)、工程(Engineering)和數學(Mathematics)相關職能之員工

職位分類	藥華醫藥(臺灣)				泛泰醫療			
	男性		女性		男性		女性	
	人數	占比	人數	占比	人數	占比	人數	占比
STEM	113	51%	110	49%	4	50%	4	50%
非STEM	53	45%	66	55%	11	73%	4	27%
總數	166	49%	176	51%	15	65%	8	35%

職位分類	美國子公司				日本子公司			
	男性		女性		男性		女性	
	人數	占比	人數	占比	人數	占比	人數	占比
STEM	14	70%	6	30%	13	72%	5	28%
非STEM	52	43%	69	57%	21	68%	10	32%
總數	66	47%	75	53%	34	69%	15	31%

## ► 新進員工與離職員工 (GRI 401-1)

2024年，藥華醫藥(臺灣)與泛泰醫療新進員工共56人，年齡大多落在31~50歲，新進率為15.34%，員工成長率7.35%。我們積極向外廣納人才也拔擢內部優秀員工，依據2024年績效考核結果，藥華醫藥總部晉升53位員工，且34%中高階主管職缺由內部員工晉升。為降低人員流動率，我們建構完善的留才方案，根據專業職能建立訓練藍圖，提供員工個人發展規劃。2024年藥華醫藥(臺灣)與泛泰醫療離職員工共31位，非自願離職率皆為0%，相較2023年員工離職率與非自願離職率皆降低。

### 2024年新進員工比例

年齡層	藥華醫藥(臺灣)				泛泰醫療			
	男性		女性		男性		女性	
	人數	占比	人數	占比	人數	占比	人數	占比
30歲(含)以下	3	30%	7	70%	0	0%	0	0%
31-50歲	19	51%	18	49%	4	80%	1	20%
51歲(含)以上	2	50%	2	50%	0	0%	0	0%
小計	24	47%	27	53%	4	80%	1	20%

年齡層	美國子公司				日本子公司			
	男性		女性		男性		女性	
	人數	占比	人數	占比	人數	占比	人數	占比
30歲(含)以下	2	50%	2	50%	0	0%	0	0%
31-50歲	6	37.5%	10	62.5%	1	100%	0	0%
51歲(含)以上	10	53%	9	47%	1	33%	2	67%
小計	18	46%	21	54%	2	50%	2	50%



## ▶ 2024年員工離職率

### 2024年員工離職數-依年齡層分類

年齡層	藥華醫藥(臺灣)					泛泰醫療				
	男性		女性		合計	男性		女性		合計
	人數	占比	人數	占比		人數	占比	人數	占比	
30歲(含)以下	3	60%	2	40%	5	0	0%	0	0%	0
31-50歲	11	58%	8	42%	19	1	100%	0	0%	1
51歲(含)以上	3	50%	3	50%	6	0	0%	0	0%	0
小計	17	57%	13	43%	30	1	100%	0	0%	1

年齡層	美國子公司					日本子公司				
	男性		女性		合計	男性		女性		合計
	人數	占比	人數	占比		人數	占比	人數	占比	
30歲(含)以下	0	0%	0	0%	0	0	0%	0	0%	0
31-50歲	7	32%	15	68%	22	0	0%	0	0%	0
51歲(含)以上	7	78%	2	22%	9	5	83%	1	17%	6
小計	14	45%	17	55%	31	5	83%	1	17%	6

## ▶ 員工離職程序

本公司重視員工離職管理流程，除確保程序合法與尊重外，亦藉此做為持續優化職場環境的重要機會。員工提出離職時，將由直屬主管與人資部門安排離職面談，以瞭解其離職原因，並將訪談結果納入人力制度與福利機制的持續改善參考。針對因表現不適任等因素所進行的非自願離職，公司嚴格依據勞動相關法令辦理，包含依法進行預告程序，提供法定資遣費及預告期間工資，保障員工工作權與基本生活權益。若涉及內部職務異動或調整，主管需提前與員工充分溝通協商，原則上於數週前完成公告，確保職責交接順利並尊重員工工作安排。離職資料將由人資部門定期彙整與分析，作為改善管理制度、提升員工滿意度與降低離職率的依據，致力於建構透明、友善且具永續發展潛力的職場環境。

## 2024年員工離職數-依管理層分類

分類	藥華醫藥(臺灣)	泛泰醫療	美國子公司	日本子公司
初階主管	0	0	16	0
中階主管	6	0	9	6
高階主管	5	0	4	0
非主管	19	1	2	0

## 總離職率與自願離職率

分類		藥華醫藥(臺灣)	泛泰醫療	美國子公司	日本子公司
自願離職率	高階主管	1.5%	0%	2%	0%
	中階主管	1.8%	0%	6%	12%
	專業人員	0%	0%	0%	0%
	其他	5.7%	1%	14%	0%
總計		9%	1%	22%	12%
非自願離職率	高階主管	0%	0%	1%	0%
	中階主管	0%	0%	1%	0%
	專業人員	0%	0%	0%	0%
	其他	0%	0%	0%	0%
總計		0%	0%	2%	0%
總離職率		9%	1%	24%	12%

註：年離職率 = 2024年離職人數 / [(2023年年末在職人數 + 2024年年末在職人數) / 2]

## ▶ 2024年員工缺勤率

(藥華醫藥(臺灣)、泛泰醫療、美國子公司、日本子公司)

2023年	2024年			
	藥華醫藥(臺灣)	泛泰醫療	美國子公司	日本子公司
1.6%	2.09%	0.331%	8.55%	2%

註：2024年缺勤率和缺勤天數的定義：

- 缺勤率(AR)：(總缺勤天數/總工作天數)X 100%，小數點第3位無條件捨去
- 缺勤天數：指員工因失去勞動能力而離開崗位。包括病假(一般病假、住院病假、生理假)、事假(事假、家庭照顧假)、公傷假、職業病假；不包括批准的假期(如特休)、產假、陪產假、喪假等